

Su aparato ortopédico para la escoliosis hecho a la medida está diseñado para proveer seguridad, comodidad y soporte a su columna vertebral. La siguiente información conjunto con las especificaciones de su ortopedista le dirán que esperar mientras esté usando su ortesis de columna. Siga las indicaciones de sus doctores con cuidado para usar su aparato ortopédico de forma efectiva, este documento está diseñado para darle instrucciones generales de como iniciar su uso. Por favor tómese el tiempo de leer esta información y siempre contacte a su ortopedista si tiene alguna pregunta. Pasos para que el paciente se coloque la ortesis.

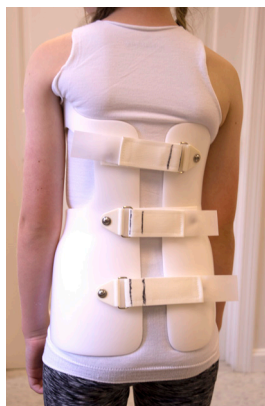
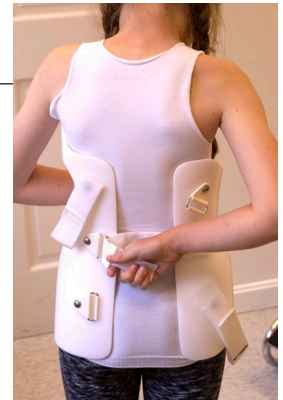


Paso 1

El paciente debe de abrir el corset ortopedico y colocarlo alrededor de la cintura. Las almohadillas colocadas dentro del corset ortopedico deberían indicar cómo posicionar el corset correctamente. Las almohadillas de la cintura deben descansar en medio de la parte superior de la cadera y la parte inferior de las costillas (cintura). Asegúrese de que las almohadillas de la cintura en ambos lados estén colocadas correctamente y la ortesis está centrada en la línea del medio de la columna vertebral.

Paso 2

Con el corset ortopedico posicionado correctamente en la cintura, ajuste la correa del medio para asegurar el corset. Después proceda a ajustar todas las correas del corset. Las correas deben de estar ajustadas lo suficiente para alcanzar las metas que su ortopedista quiere alcanzar. Los pacientes que son nuevos usando los corsés ortopédicos pueden necesitar ayuda para ponerse la ortesis de manera correcta. Los padres o cuidadores deben asistir al paciente asegurándose de que todos los pasos de uso y las correas estén ajustadas correctamente. Consulte a su ortopedista si necesita ayuda con las instrucciones.



Paso 3

La mayoría de las ortesis espinales tienen la tendencia de moverse hacia arriba. Un movimiento ligero del corset ortopédico es esperado después de sentarse o acostarse. Asegúrese que las correas estén ajustadas lo suficiente para evitar movimiento.

(Más en la parte de atrás)

