

Uw op maat gemaakte Full-Time Scoliosebrace is ontworpen om u een veilige, comfortabele ondersteuning van de wervelkolom te geven. De onderstaande informatie – samen met de specifieke begeleiding van uw orthopedisch instrumentmaker – Hij/Zij vertelt u wat u kunt verwachten bij het gebruik van uw scoliose brace.

Volg de instructies van uw zorgverlener zorgvuldig op om deze brace goed, veilig en het meest effectief te gebruiken; dit document is bedoeld om u een algemene “aan de slag”- instructies te geven. Neem even de tijd om deze informatie aandachtig door te lezen. Neem in dat geval altijd contact op met uw instrumentmaker heb je nog vragen.

Hoe u uw brace aantrekt

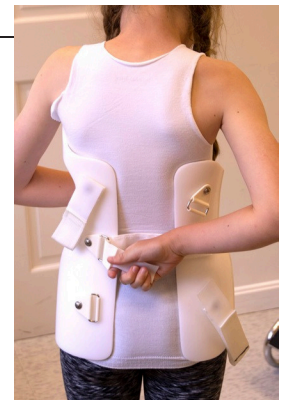


Stap 1

Laat het kind de brace openen en trek de brace aan. De taille pads die zich aan de binnenkant bevinden, moeten u helpen om de brace goed te positioneren. De lumbale druk pad moeten tussen de bovenkant van hun heupbeen en hun laagste punt van de rib (taille) rusten. Zorg ervoor dat de lumbale druk pads aan weerszijden van de brace goed op de juiste plek zitten en de brace in het midden is gecentreerd.

Step 2

Met de brace goed in de taille gepositioneerd, trek aan de middelste riem om de brace vast te zetten en ga dan verder met de andere alle banden en trek deze geleidelijk aan. De banden moeten strak worden aangetrokken om het te bereiken zoals geïnstrueerd door uw instrumentmaker. Patiënten voor wie een brace nieuw is, hebben hulp nodig bij aantrekken van de brace. Ouders of verzorgers, moeten ervoor te zorgen dat ze de draaf instructies en bandspanningen nauwkeurig wordt toegepast. Raadpleeg uw orthopedisch instrumentmaker voor aanvullende begeleiding als nodig.



Step 3

De meeste scoliose braces hebben de neiging om naar boven te verschuiven. Een lichte verandering in de locatie van de ruggengraatbrace wordt verwacht na het hebben zitten of liggen. Zorg ervoor dat de banden op de orthese zijn stevig genoeg beveiligd om migratie te voorkomen.

Meer op achterzijde)

Correcte bandenspanning

Bandjes moeten worden aangespannen zodat de beugel goed aansluit en op de gewenste manier wordt vastgezet. Volg de instructies van uw orthopedisch instrumentmaker om de optimale bandspanning te bereiken. Nieuwe dragers van de beugel hebben mogelijk tijd nodig om zich aan te passen. Uw orthopedisch instrumentmaker kan daarnaast doelen stellen voor geleidelijke aanspanning.

Verschuiven van de brace

De meeste scoliose braces hebben de neiging om naar boven te schuiven. Een kleine verandering van de positie van de brace wordt verwacht na zitten of liggen. Zorg daarom voor dat de banden van de brace stevig genoeg vastzitten verschuiving te voorkomen.

Comforttips

Draag uw scoliose brace altijd over een katoenen T-shirt dat bedekking biedt alle contactgebieden van de brace. Probeer de stof glad te trekken om kreukels of ophopingen van de stof te voorkomen. Als de brace te los wordt gedragen, kan overmatig verschuiven van de brace voorkomen, deze wrijving wordt als erg oncomfortabel ervaren. Maïzena of alcohol kan nuttig zijn voor een geïrriteerde huid. Gebruik geen lotions of vochtinbrengende crèmes onder de orthese, omdat dit kan leiden tot huidirritatie en huidschade. Wissel je T-shirt gerust halverwege de dag om vergroot uw wooncomfort.

Gebieden van roodheid

Enige roodheid van de huid komt vaak voor en moet snel weer verdwijnen. Controleren op plaatselijke roodheid van de huid na elke draagperiode voordat u doorgaat opbouwen van druk. Als roodheid of irritatie aanhoudt, bel dan uw instrumentmaker voor advies en/of aanpassingen.

Opstart periode

Begin met het gebruik van de brace met een initiële draagperiode van een half uur. Als u geen problemen ervaart dan kan u elke dag de duur verdubbelen. Bijvoorbeeld ½ uur tot 1 uur, 1 uur tot 2 uur, 2 uur tot 4 uur enz. Uw instrumentmaker zal u instructies geven over hoeveel uur per dag u zou moeten draag de orthese voor het beste resultaat.

Nazorg

Vervolgbezoeken aan uw arts en instrumentmaker zijn essentieel voor uw zorg en begeleiding. Sla eventuele geplande afspraken niet over. Aanpassingen voor pasvorm en functie kunnen worden gemaakt door afspraak met uw orthopedisch instrumentmaker.

Schoonmaak

De brace kan worden gereinigd met zeep en warm water of ontsmettingsalcohol. Zorg dat je spoel alle zeep/wasmiddelen grondig af en droog de orthese alvorens deze aan te trekken. Voor het aantrekken moet de brace droog zijn.